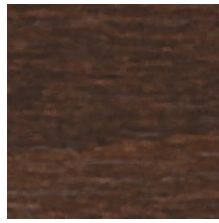




Beiztöne für Bucheschalen, B 1 schwer entflammbar



B 100
ahornfarben



B 101
mocca



B 102
buche natur



B 103
nussbaum P11



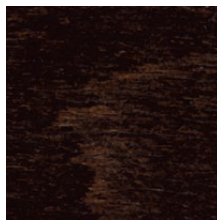
B 104
nussbaum P10



B 105
birnbaum



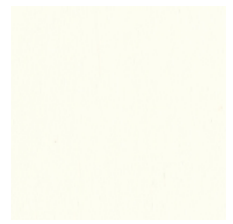
B 106
kirschbaumfarben



B 107
wengefarben



B 108
cremeweiß



B 109
weiß gebeizt



B 110
nussbaum milano



B 111
glamour



B 112
schlamm



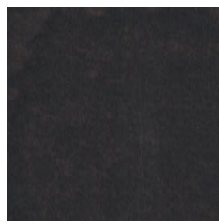
B 113
mint



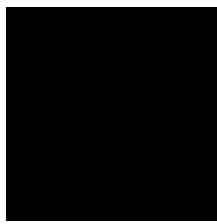
B 114
hellgrau



B 115
perlgrau



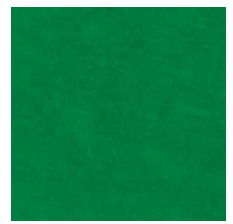
B 116
anthrazit



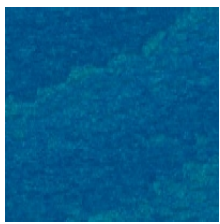
B 117
schwarz



B 118
apfelgrün



B 119
grün



B 120
enzianblau



B 121
gelb



B 122
orange



B 123
rot



B 124
weinrot

Holz ist ein natürlich gewachsener Werkstoff. Jeder Stamm fällt in Farbe und Struktur unterschiedlich aus. Dies kann zu entsprechenden Abweichungen im Beizton führen. Naturbedingte Unterschiede sind daher kein Reklamationsgrund.